

いればくん・テクニシャン 21 Ver.5.0 バージョンアップ方法

<インターネットを利用できる場合>

バージョンアップ前にパソコンのOSをご確認ください

●Windows XP/Vista/(WindowsServer2008) 以前のOS

いればくんシリーズVer.5.0は対応しておりません。Windows10または11のパソコンへの移行をお願いします。

●Windows7/8/8.1/(WindowsServer2008R2/2012)

Windows7/8/8.1/WindowsServer2008R2は既にMicrosoft社のサポートが終了しており、WindowsServer2012も2023年内にMicrosoft社のサポートが終了予定です。

いればくんシリーズVer.5.0は動作保証対象外となります。

開発段階では動作を確認しておりますが、今後ソフトウェアの更新等により機能の利用が制限される場合があります。

●Windows10/11/(WindowsServer2016/2019/2022)

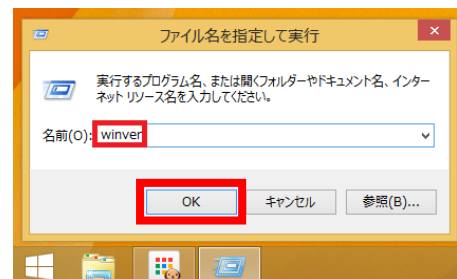
いればくんシリーズVer.5.0は対応しております。

【WindowsOSの確認方法】

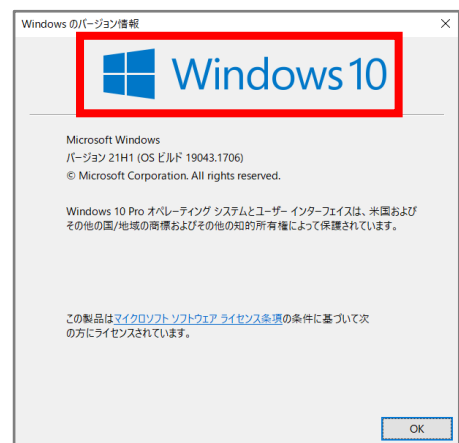
- ・ 左下にある「①スタート」ボタンを右クリック
→ 「②ファイル名を指定して実行」を左クリックします。



- ・ 検索窓に「winver」(半角英字)を入力し、キーボードの Enter キーまたは[OK]ボタンを押します。

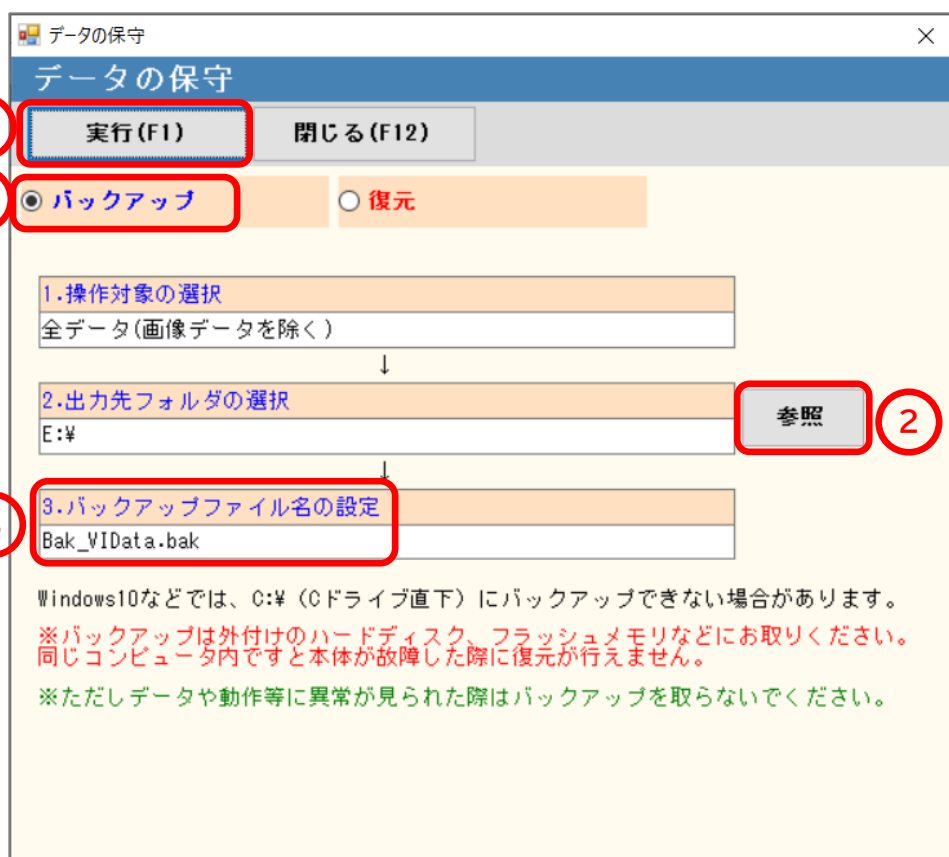


- ・ Windows OS を確認します。



【1】データのバックアップ

メイン画面の[保守]タブをクリックし、[データの保守]を開きます。



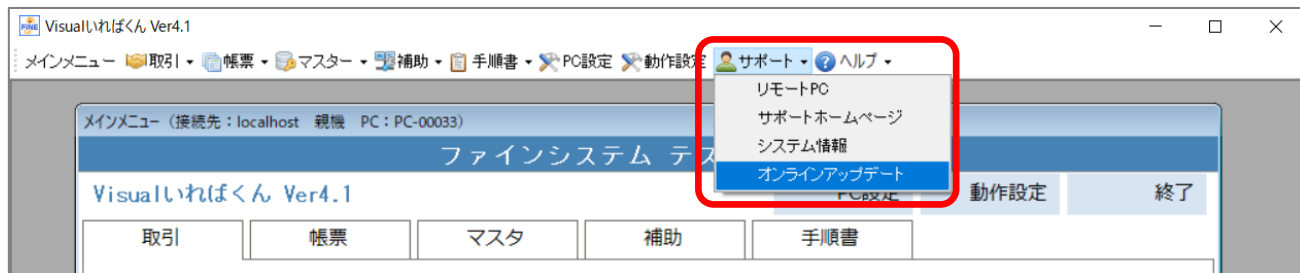
- ① 「バックアップ」にチェックが付いていることを確認してください。
- ② [参照]ボタンをクリックして、USB メモリを選択してください。
- ③ バックアップファイル名を選択してください。任意での設定も可能です。
- ④ [実行]ボタンをクリックしてください。

データのバックアップができましたら、[【2】オンラインアップデート](#) へ進んでください。

【2】 オンラインアップデート

上部メニュー[サポート]→[オンラインアップデート]の順にクリックします。

「いればくん Pro」など複数台で利用されている方は、親機から順に全てのパソコンでアップデートください。



オンラインアップデート または 起動時に下記の画面が表示されます。
表示された A～D の画面に応じて指定されたページへ進んでください。

A		<p>バージョン 4 最新版へのアップデートが必要です。</p> <p>A (P.4) へ進んでください。</p>
B		<p>バージョン 5.0 へのバージョンアップの準備ができました。</p> <p>B (P.5) へ進んでください。</p>
C		<p>マイクロソフト社の.NET Framework の更新が必要です。</p> <p>C (P.8) へ進んでください。</p>
D		<p>パソコンのOSが対応しておりません。 Ver.5.0 をお使いいただくには、対応しているOS搭載のパソコンへの移行をお願いします。 [上記内容を確認しました]をクリックすると、バージョン 4 のいればくんが起動します。</p>

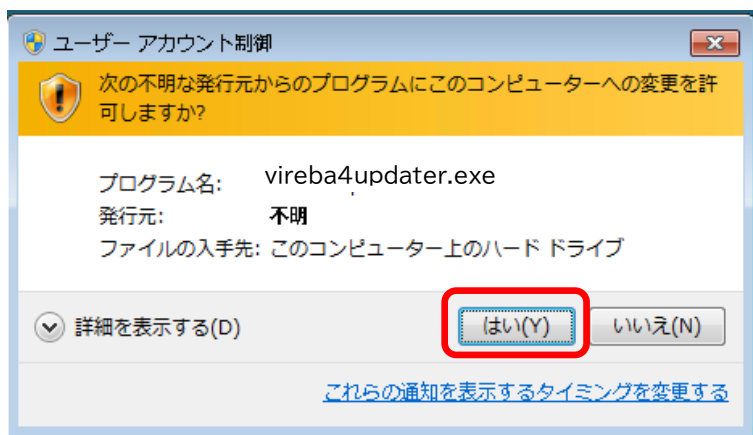
A

いればくん Ver.4 アップデート

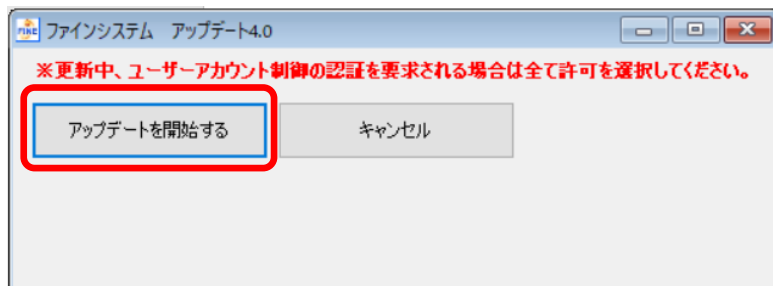
- ① 下図の画面が表示されたら、[はい]をクリックします。



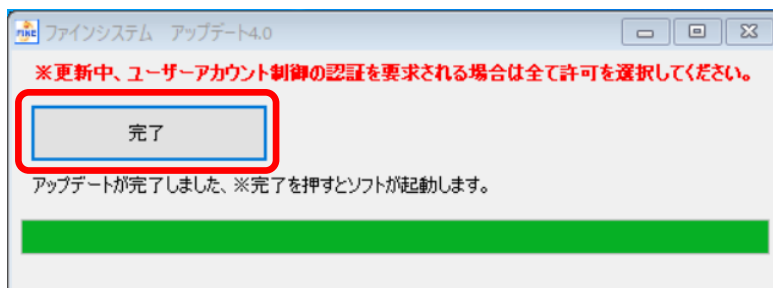
- ② ユーザーアカウント制御の画面が表示されたら、[はい]をクリックします。



- ③ [アップデートを開始する]ボタンをクリックします。



- ④ アップデートが完了したら、[完了]ボタンをクリックします。

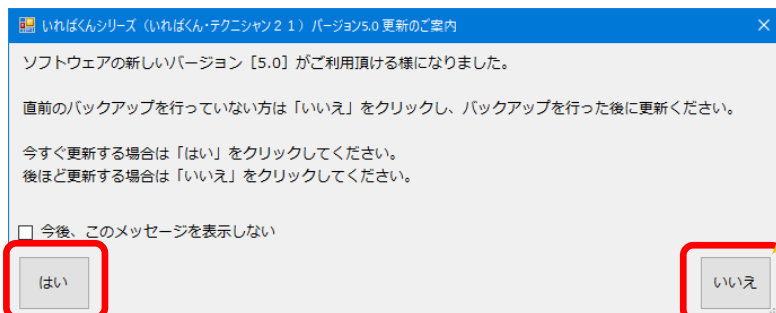


Ver.5.0 へのバージョンアップは完了していません。
[P.3](#) へ戻り、表示された画面に応じて指定されたページへ進んでください。

B

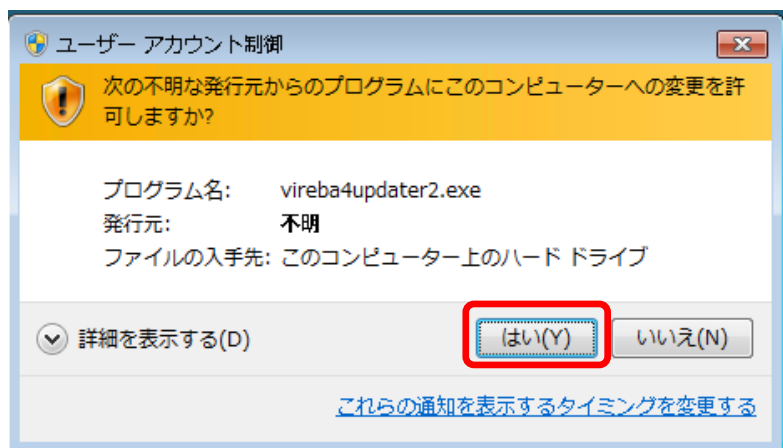
いればくん Ver.5.0 バージョンアップ

- ① 下図の画面が表示されましたら、
直前にデータのバックアップを行っていない場合は[いいえ]、
バックアップを行っていてバージョンアップする場合は[はい]をクリックします。

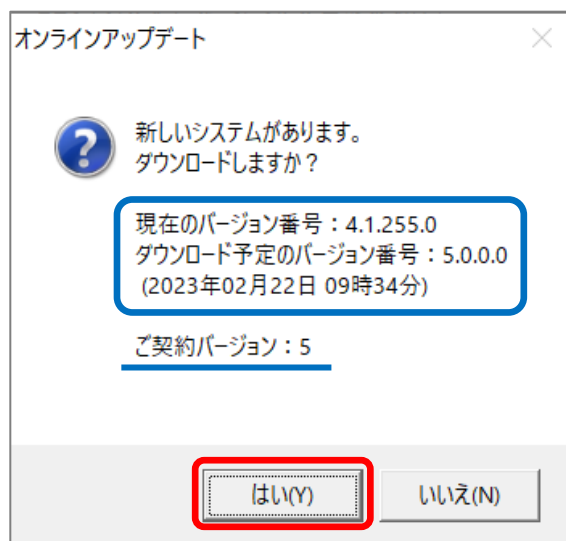


直前にデータのバックアップを行っていない場合は[いいえ]をクリックして、
[1] データのバックアップ(P.2)を行なってください。

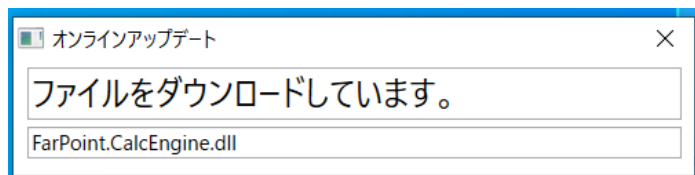
- ② ユーザーアカウント制御の画面が表示されたら、[はい]をクリックします。



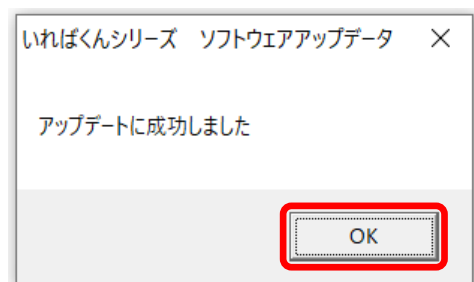
- ③ 下図の画面が表示されましたら、[はい]をクリックします。



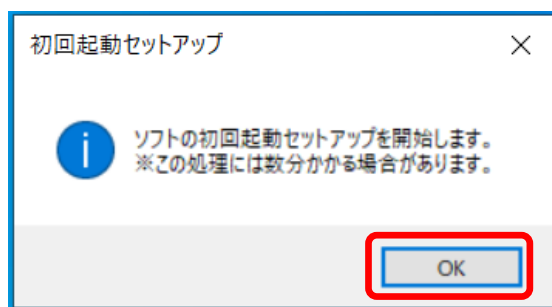
- ④ ファイルのダウンロードが始まります。



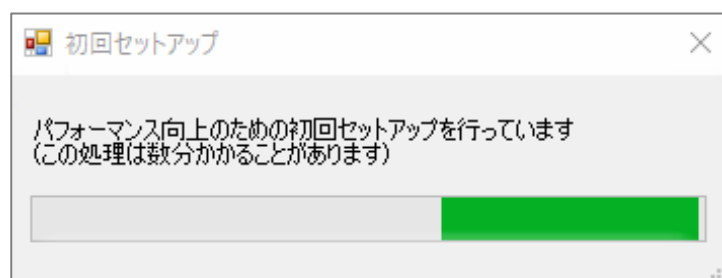
- ⑤ アップデートが完了しましたら、[完了]ボタンをクリックします。



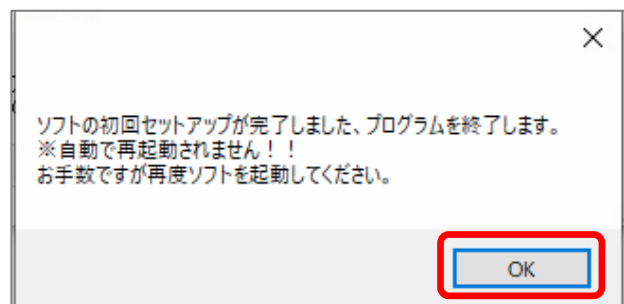
- ⑥ 初回起動セットアップ画面が表示されましたら、[OK]ボタンをクリックします。



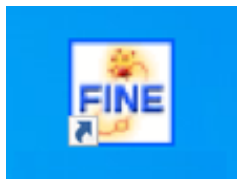
- ⑦ 初回セットアップ中です。しばらくおまちください。



- ⑧ セットアップが完了しました。[OK]ボタンをクリックします。



⑨ いればくん・テクニシャン 21 を起動します。



デスクトップ上のアイコン名が旧バージョンの表記になっている場合は、手動で名前を変更ください。

(旧) Visual いればくん Pro Ver4.0 → いればくん Pro
 Visual いればくん Ver4.0 → いればくん
 いればくん LITE Ver4.0 → いればくん LITE

⑩ ログイン画面

ログイン
 Visual いればくん Ver.5.0

ユーザーIDとパスワードを入力後、ログインボタンを押してください。

ユーザーID: 1 管理者 ログイン 終了

パスワード: [Redacted]

初期設定ユーザーID: 1
 ユーザーPW: 未設定 (入力せずにログイン可)

サポートセンターからのお知らせ

2023/03/10 **NEW 【重要】ソフト本体価格改定のお知らせ**
 平素は、弊社ソフトウェアをご愛顧いただき、誠にありがとうございます。昨今の度重なる法令改正による開発費高...

2023/03/10 **NEW 【重要】伝票価格改定のお知らせ**
 平素は、弊社ソフトウェアをご愛顧いただき、誠にありがとうございます。この度、印刷会社による仕入れ価格の...

2023/03/10 **NEW 【重要】使用期限更新のご案内 (テクニシャン21)**
 テクニシャン21をご利用中のお客様 各位 日頃より弊社ソフトウェアをご利用いただきまして、誠にありがとうございます...

» 過去の情報一覧

⑪ Ver.5.0 にバージョンアップ完了

メインメニュー (接続先: localhost 親機 PC: PC-00033)

いれはくんテスト社名5Pro: 本社

いれはくんPro Ver.5.0 営業所切替 PC設定 動作設定 終了

取引 帳票 マスタ 補助 手順書

見積 受注 納品 請求 入金 領収書

画像管理 納期カレンダー 売掛 技工録

問合せ履歴 材料在庫 材料更新

よくあるご質問
 新PC移行方法
 バックアップ方法
 10日分の請求書発行方法

消耗品注文
 オンラインアップデート
 リモートPC

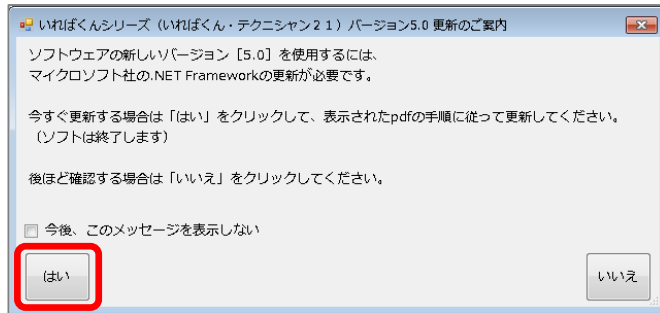
Altでショートカットキー表示



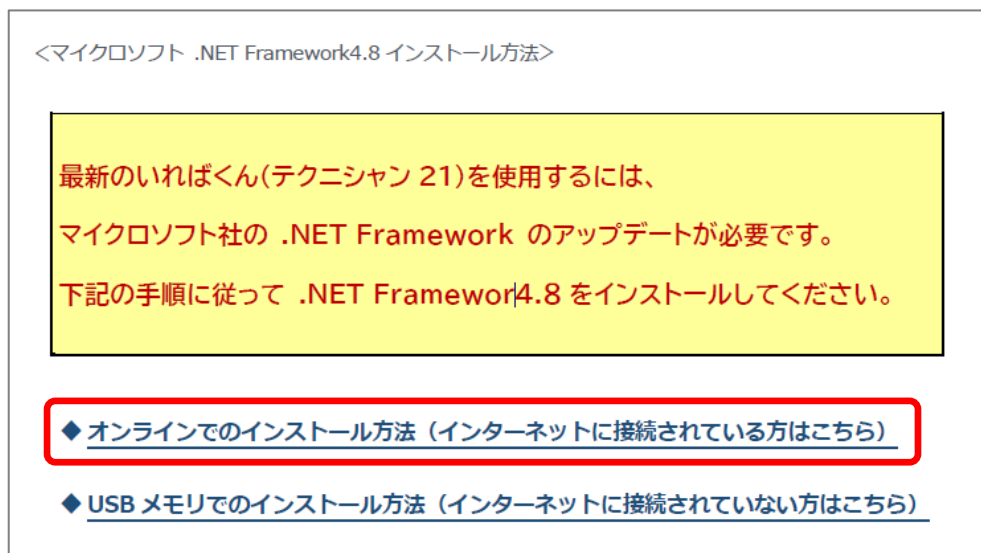
「.NET Framework の更新が必要です」が表示された場合

バージョン 5.0 を使用するには、マイクロソフト社の .NET Framework のアップデートが必要です。
以下の手順に従って、.NET Framework4.8 をインストールしてください。

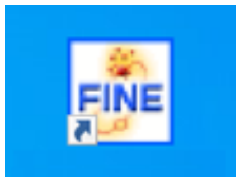
- ① 下図の画面が表示されたら、[はい]をクリックします。



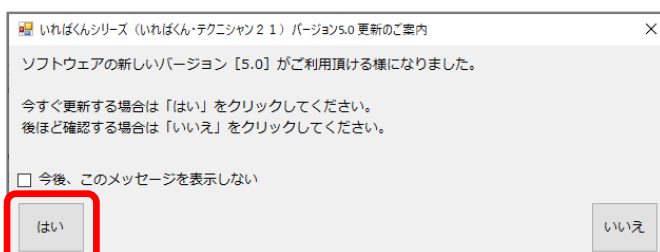
- ② <マイクロソフト .NET Framework4.8 インストール方法>が表示されます。
手順に従ってインストールしてください。



- ③ いれぱくん・テクニシャン 21 を起動します。



- ④ 下図の画面が表示されます。



B

Ver.5.0 へのバージョンアップの準備
ができました。

B (P.5) へ進んでください。